

e-Plan de Acogida y acompañamiento al alumno EUITA-UPM

Emilia Palma emilia.palma@upm.es, Javier Barbas franciscojavier.barbas@upm.es,

José Juan Aliaga jj.aliaga@upm.es, Pedro Plaza pedro.plaza@upm.es,

Dictinia Vázquez mariadictinia.perez@upm.es

ESCUELA UNIVERSITARIA DE INGENIERIA TECNICA AERONAUTICA

UNIVERSIDAD POLITÉCNICA DE MADRID

Resumen

En este artículo presentamos las distintas acciones de Acogida, Acompañamiento y Orientación al alumno de nuevo ingreso de la Escuela Universitaria de Ingeniería Técnica Aeronáutica (EUITA) de la Universidad Politécnica de Madrid (UPM).

Disponemos de un Plan de Acogida que tiene como objetivo integrar al alumno de nuevo ingreso lo más rápidamente posible. Y se acompaña con una acción Tutorial o una acción de Mentorías. Estas tres acciones se coordinan desde el Plan de Acogida inicial.

El Plan de Acogida consiste en integrar al alumno antes del comienzo del curso. En el curso 2007-08 pusimos en marcha el Plan de Acogida que integra a los alumnos antes del primer día de clase y llevamos dos cursos poniéndolo en práctica con una gran aceptación. La acción tutorial se lleva realizando desde el 2004 y asigna un profesor (tutor) al alumno que lo solicita (tutelado). El profesor Tutor acoge e informa a cinco alumnos durante el primer curso. Esta labor suele continuar a lo largo de estancia por la EUITA. Este curso 2008-09 incorporamos el Plan de Mentorías en el que un alumno experimentado (Mentor) acoge e informa a cinco alumnos de nuevo ingreso que lo solicitan (Aeronoves) durante el primer semestre.

El Plan de Acogida organiza estos dos planes y están coordinados dentro de un entorno virtual de la UPM llamado Punto de Inicio. El Plan de Acogida conecta las distintas actuaciones de acogida y orientación al alumno de nuevo ingreso del curso 2008-9:

- un e-Plan de Acogida (PA) que ya se puso en práctica en los dos cursos anteriores,
- conectado con un e-Plan de Mentorías (PAM), que se puso en práctica por primera vez en el 2008-09,
- y un programa de tutorías (PAT) que ya lleva realizándose desde el 2005 y que en el curso 2008-09 elaboramos un entorno virtual por lo que le hemos llamado e-Plan de Acción Tutorial (PAT).

1. e-PLAN DE ACOGIDA

1.1. ¿Qué es el Plan de Acogida?

El Plan de Acogida promueve la integración del alumno antes del primer día de clase. Integración en todos los recursos que ofrece la Universidad Politécnica de Madrid (UPM) y la EUITA: cuenta de correo electrónico UPM, Punto de Inicio (donde pueden autoevaluarse y comprobar su nivel de Matemáticas, Física, Química, ..etc), primeros pasos en el entorno virtual Moodle enviando un archivo Excel, conocer la Dirección de la Escuela, sus instalaciones, asistir a Charlas Informativas sobre los recursos de Biblioteca, Informática y Secretaría explicados por personal de estas secciones, asistir a cinco Conferencias sobre las cinco especialidades de Ingeniería Técnica Aeronáutica y participar en Actividades presentadas por la Unidades Docentes y las Asociaciones de alumnos de la EUITA. Está constituida en dos partes: un virtual y otra presencial.

La parte virtual comienza en la última semana de Julio para que a partir del 25 o 27 de agosto pudieran entrar dentro del Punto de Inicio si previamente habían solicitado cuenta de correo UPM. Dentro de Punto de Inicio está el Plan de Acogida. Para participar debe completar una ficha en Excel y enviarla al entorno, se trata de una tarea Moodle que no es tan elemental para nuevos alumnos. Y por último se apuntan en el mismo entorno a dos actividades ofertadas por los profesores y las asociaciones de alumnos. Por participar pueden solicitar un crédito de libre elección. La parte presencial se realiza durante los cinco (tres en 2009-10) días anteriores al comienzo de las clases.

El Plan de Acogida se celebró durante toda la semana anterior al comienzo de las clases en los cursos 2007-08 y 2008-09. El próximo Plan de Acogida 09-10 será de tres días para empezar en un lunes ya que comenzamos las clases el jueves 10 de septiembre

El Plan de Acogida 07-08 se celebró en la semana del 17 al 21 de septiembre de 2008 en la que se realizaron:

1. Proyección del video de la EUITA en las 5 aulas de cada especialidad presentadas por un subdirector.
2. Presentaciones de Informática y biblioteca en las aulas durante una hora, llevado a cabo por personal de estas secciones.
3. Bienvenida del director en el salón de actos y presentación del equipo de dirección.
4. Cinco conferencias en el Salón de Actos sobre las cinco titulaciones que impartimos cada día a las 13h. Y dos conferencias sobre Química-Aeronáutica y Matemáticas-Aeronáutica a las 12h
5. Actividades de 1h o 1h30m ofertadas por los profesores o las asociaciones de alumnos durante tres días.

El Plan de Acogida 08-09 se realizó del 15 al 19 de septiembre y se incluyeron las siguientes novedades:

1. Les citamos 30m antes para darles la documentación
2. Personal de Secretaría participa el primer día durante una hora.

3. Pudieron solicitar dentro de e-Plan de Acogida un Mentor o un Tutor, recomendándoles Tutor para los deportistas de alto nivel, Tutor los que vienen de convalidaciones y Mentor en otro caso
4. Se realizó la Prueba de Conocimientos Previos que realiza el ICE-UPM a todos los alumnos de la UPM y se les contó como actividad
5. Se abrieron dos nuevos espacios en Punto de Inicio: e-Plan de Mentorías (PAM) y e-Plan de Acción tutorial (PAT)

El próximo Plan de Acogida 09-10 se realizará los días 7, 8 y 9 de septiembre y se van a incluir las siguientes novedades:

1. Les citaremos a las 9h30 para darles la documentación
2. Las presentaciones de las secciones de Biblioteca/ Secretaría / Informáticas dispondrán de 30m.
3. Las Conferencias de las cinco especialidades se agruparan en los tres días, dos cada día salvo el último que se va a incluir una Charla sobre el PLAN BOLONIA.
4. Dentro de las actividades se incluye *Asignación de Mentor*, queremos que los alumnos que lo han solicitado confirmen su interés por participar en el programa de Mentorías.
5. Se incluye una actividad llamada *Asignación de Tutor*
6. La Delegación de alumnos, el Club Deportivo y Puesta a Punto presentaran actividades.

1.2. Plan de Acogida en gráficas

Los resultados de esta experiencia los mostramos en las siguientes gráficas:

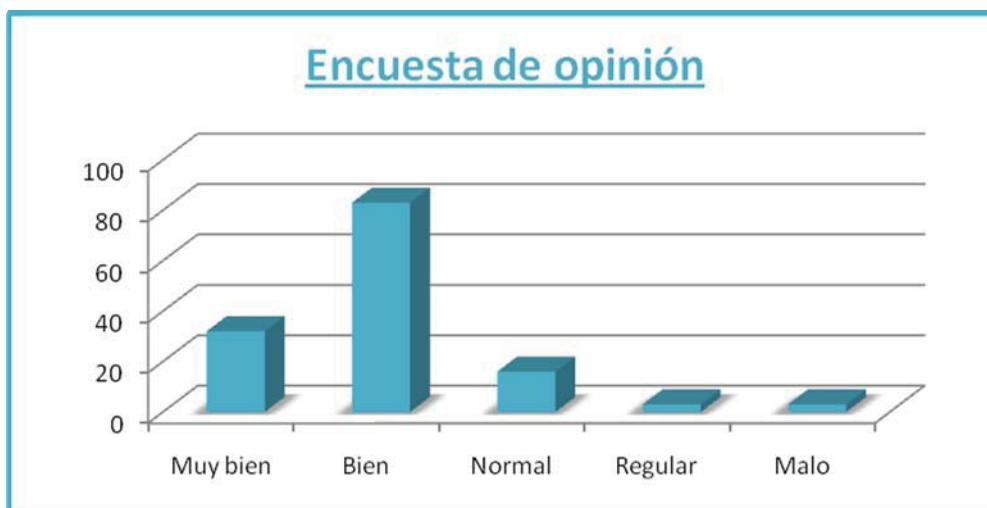


Fig. 1.-Encuesta del Plan de Acogida de 2007-08 de 127 que respondieron a la encuesta de 192 que participaron

Plan de Acogida	2007-08	2008-09
Entraron en el entorno virtual	233	390
Inscritos	192	251
realizaron dos actividades	192	215
solicitaron tutor o mentor	99	134
realizaron la encuesta	e-127	112

Fig.2 Comparativa de participación en los dos Planes de Acogida de los curso 2007-08 y 2008-09. La encuesta del curso 0708 se realizó en el entorno virtual (no anónima) y en 0809 recogida en papel de forma anónima

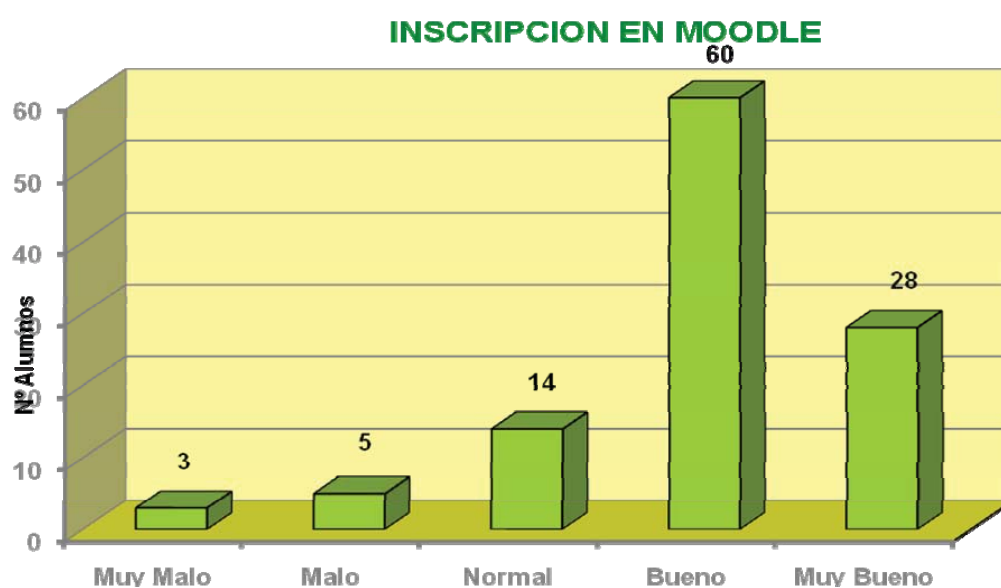


Fig. 3 Encuesta del Plan de Acogida 2008-09 sobre el espacio virtual diseñado para inscribirse de 112 respuestas de 215 participantes

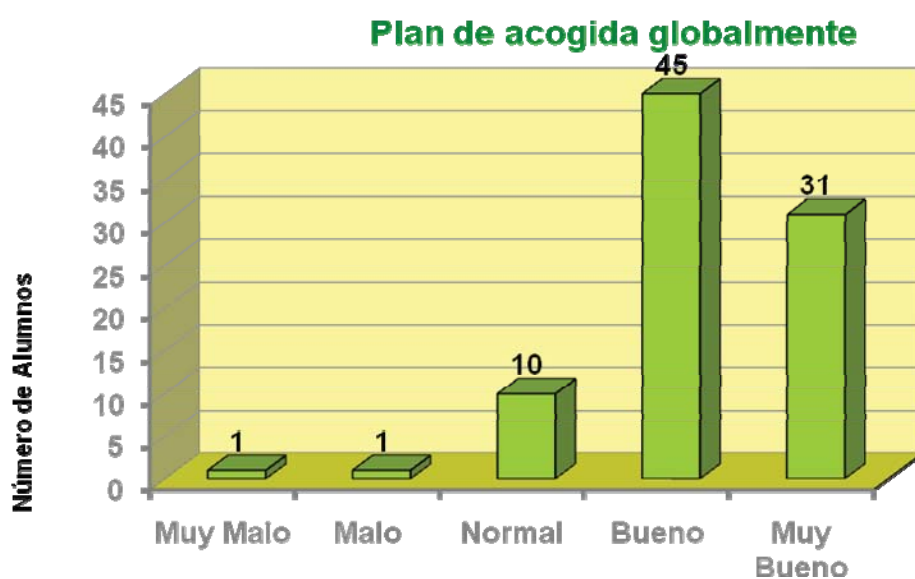


Fig. 4 Encuesta del Plan de Acogida 08-09 sobre el PA de 112 respuestas de 215 participantes

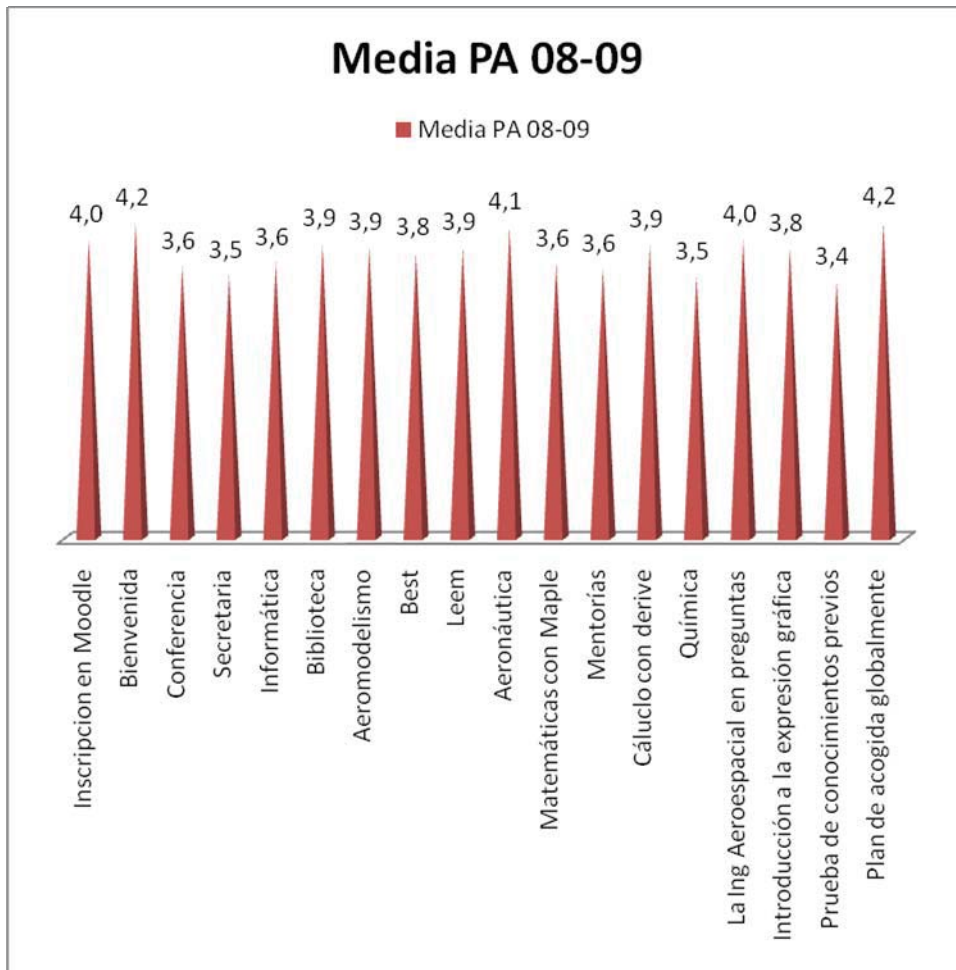


Fig. 7.- Encuesta sobre Plan de Acogida 2008-09, media de las acciones realizadas.

2. IDEAS

La idea de realizar un Plan de Acogida surgió después de realizar varios años cursos propedéuticos en septiembre antes del comienzo de las clases que llamamos CURSO CERO. Este curso recordaba o enseñaba las nociones básicas de matemáticas, física, química que iban a requerir en el primer curso de la carrera. El trabajo de los profesores voluntarios en época de exámenes y los resultados académicos nos hizo pensar en otras formas de acogida ya que se vio que la tasa de absentismo mucho menor pero no así las tasas de éxito o rendimiento.

Por ello se pensó en una acogida más de información de recursos de la Escuela, biblioteca, informática, secretaría, asociaciones, conferencias de las especialidades aeronáuticas, etc. De ahí salió el Plan de Acogida presencial. Luego surgió el objetivo de que todos tuviesen cuenta de correo electrónico UPM y supiesen entrar en Moodle y enviar una tarea. Además los alumnos conocen la ubicación de las dependencias de la Escuela y los recursos que dispone y cómo solicitarlos, antes de comenzar las clases. Con ello quitamos cualquier incertidumbre o duda por falta de información.

Dentro del Plan de Acogida se imparten cinco conferencias sobre las cinco especialidades que imparte la EUITA, esto hace que el alumno se ubique dentro de un entorno aeronáutico y conozca el trabajo que realizan los Ingenieros Técnicos

Aeronáuticos de forma global. Este próximo curso 09-10 comenzamos el 10 de septiembre las clases por lo que la Semana de acogida se va a reducir tres días. En este caso realizaremos tres conferencias que intentarán sean de las especialidades que determinen los tres futuros grados. Creemos muy importante recalcar en todas las conferencias la necesidad de un estudio diario de todas las asignaturas para llegar a un buen resultado académico. Tienen un primer contacto con la organización universitaria en Departamentos ya que muchas de las actividades que se realizan las imparten profesores de un mismo departamento, y las ubicaciones de algunos laboratorios.

El Plan de Mentorías quiere acoger de forma especial a los numerosos alumnos que vienen de otras provincias o bien Erasmus, aunque está abierto a todos los de nuevo ingreso. Más del 40% provienen de fuera de Madrid. Se intenta que estos alumnos no se sientan perdidos en un nuevo entorno.

El Plan de Tutorías pretende acoger a todos los alumnos que soliciten un profesor tutor, dependiendo del número de tutores que realizan esta labor de forma totalmente voluntaria. Se tiene en cuenta a los alumnos deportistas de alta competición y aquellos que provienen de otras Universidades por convalidaciones o intercambios.

3. PLAN DE MENTORÍAS

El Plan de Mentorías para el curso 2008-09 (PAM). Un Mentor es un alumno de último curso de la carrera que acoge e informa a alumnos de nuevo ingreso supervisados por un profesor. Este curso 2008-09 hemos implantado un Plan de Mentorías siguiendo el modelo del Proyecto Mentor con talleres de formación para los mentores realizada por un profesor de psicología de la Universidad Complutense de Madrid. También hemos conseguido que este mismo profesor nos formara para ser tutores en acción de Mentorías. La creación del entorno virtual del PAM se hizo en Moodle dentro de PUNTO de INICIO-UPM

Un alumno del último curso de la carrera, previamente formado por especialistas, acoge a cuatro-cinco alumnos de nuevo ingreso que previamente lo han solicitado dentro del entorno virtual del e-Plan de acogida.

Ha tenido varias fases para su constitución: elaboración de las normativas que se aprobó en Junta de Escuela; formación de los profesores tutores que apoyan a cada cuatro mentores; captar, entrevistar y formar a los alumnos mentores con un curso realizado por un especialista en mentorías; informar a los de nuevo ingreso y puesta en marcha.

El alumno Mentor realiza reuniones con los Aeronaves, cada semana el primer mes y luego cada dos semanas, no más de 10. Debe enviar un informe a su tutor sobre las reuniones realizadas con copia al coordinador.

El Coordinador reúne a los tutores y mentores para las asignaciones de los Aeronaves al comienzo del programa y posteriormente otra al final para obtener las fortalezas y debilidades del programa para mejorar.

GRUPO DE MENTORÍAS Nº2 /INFORME 01/08

MENTOR AERONOVE	FECHA SESIÓN				OBSERVACIONES	CONCLUSIONES GENERALES
	09/10	21/10	31/10	18/11		
	SI	SI	SI	SI	Esta preocupado por que se ve muy agobiado, va academia pensando que es la solución mágica para aprobar, siempre esta por cafetería	<ul style="list-style-type: none"> - Los cuesta sacrificarse, saben que es difícil, pero no ponen sus medios para poder salir adelante - Piensan que la academia es la solución mágica, que yendo a una academia aprobarán - En General dedican pocas horas al estudio, por que siempre
	SI	SI	SI	SI	Vive bastante lejos de la escuela, y esta bastante cansado a menudo, siempre tiene mil planes en la cabeza	
	SI	SI	SI	SI	Le veo bien, aunque al estar en un colegio mayor, el me dice que no saca mucho tiempo para estudiar	
	SI	SI	SI	SI	Ha dejado de venir a Fisica, viene algunas asignatura, aunque a otras no, porque vive lejos y tiene que madrugar y hacer un esfuerzo extra	
	SI	SI	SI	SI		

fig. 7 Informe de un mentor a su tutora de tres reuniones

4. PLAN DE ACCIÓN TUTORIAL

Hemos consolidado el Plan de Acción Tutorial que en su inicio fue diseñado la profesora Consolación Fernández de la EUITA aeronáutica y puesto en práctica desde el curso 2004-05. El Plan de Acción Tutorial consiste en que un profesor (tutor) acoge e informa a alumnos de la EUITA coordinados por el Consejo de profesores-Tutores.

Este curso 2008-09 hemos recomendado a los alumnos de nuevo ingreso que solicitaran un mentor salvo que fuesen deportistas de alta competición o que tuviesen convalidaciones y en tal caso solicitasen un tutor. Pero no ha sido efectivo, la mayoría de los deportistas se han apuntado después y los que han solicitado tutor ha sido porque lo preferían tener un profesor que un alumno mentor.

Hemos seguido las mismas pautas que en mentorías: elaborar la normativa general y el plan anual para ser aprobado en Junta de Escuela, para ponerlo en

funcionamiento y elaborar un entorno virtual en donde cada tutor tiene su espacio y su foro para contactar con sus alumnos.

Hay que recalcar que esta acción tutorial es personalizada para una integración completa del alumno y no hay que confundirlas con las tutorías de cada asignatura. Este año se ha recomendado a los de nuevo ingreso que soliciten un tutor si provienen de convalidaciones de otras Universidades o son Deportistas de Alta competición. El próximo año no haremos ninguna recomendación, ya que no las han seguido.

El tutor debe reunir a sus cuatro-cinco mentores una vez al mes para apoyar, animar y controlar a los mentores en sus tareas.

5. Comentarios de algunos informes de Aeronaves-Mentores y Tutores

Informe de un alumno con Mentor (Aeronave): *He llegado a Madrid sin conocer nada ni nadie, al colegio mayor San Juan Evangelista del cual solo sabía que era muy liberal. Al llegar me costó muy poco integrarme con la gente a pesar de ser una persona muy retraída, y gracias a las jornadas de introducción conocí a toda la gente de la clase con la que me junto actualmente, llegando a juntarme con gente de otras especialidades. Actualmente no me arrepiento en absoluto haber dejado todo atrás y empezar de cero aquí y estoy totalmente seguro que lo volvería a hacer. Considero realmente importante el trabajo del mentor, el cual nos ha acompañado y explicado todas las cosas que necesitábamos en cualquier momento del día preocupándose mas allá de lo necesario. Apoyo que se siga manteniendo esta iniciativa que ha comenzado este año (aeronave 0809)*

Del informe de un Tutor: *yo les pido una tabla con la síntesis de las sesiones hasta el momento (4 sesiones en aproximadamente mes y medio) porque creo que es mejor que ellos extraigan lo más importante. (Vega)*

Del Informe mentores 2008-09: *En mi caso, no sé si por casualidad, o por las mentorías, los dos chicos que han estado conmigo son ahora muy amigos y llevan el curso conjuntamente, a la hora de buscar academias, estudiar, ayudarse... En mi opinión es un acierto y se debe seguir haciendo los próximos años. Los alumnos, igual que yo cuando entre, llegan asustados, el mito de la aeronáutica, esta carrera tan difícil, les hace venir pesimistas y les lleva a la cafetería en vez de a la biblioteca, porque nadie les ha dicho antes que la gente aprueba, solo han oído que esto es imposible y que van a estar aquí 10 años. Una buena adaptación y que se les evite el primer cuatrimestre perdidos por la escuela es fundamental. (Javier)*

Para mí ha sido una gran experiencia, uno aprende, como orientador, a llevar a un grupo cuyo objetivo es el mismo, sacar la carrera de la mejor manera posible, pero que como todos tienen sus dudas por haber escuchado muchas habladurías sobre lo que es los estudios de aeronáutico. También fue una gran experiencia las clases orientativas del psicólogo, son fundamentales ya que te hacen ver en qué lugar debes ponerte cuando eres mentor aunque también hayas tenido la experiencia de haber sido nuevo, te enseñan a ser empático.(José)

6. Coordinación y entornos virtuales

Coordinación del PAM y el PAT con el PA. Los alumnos del Plan de acogida solicitan tutor o mentor dentro del entorno virtual del PA. De este entorno los pasamos a los otros dos entornos virtuales que están accesibles sólo a los participantes. Este curso 2007-08 elaboramos una normativa para la Acción Tutorial y otra para la Mentoría que han sido aprobadas en Junta de Escuela. Como novedad creamos un entorno virtual para el plan de Acción Tutorial dentro del Punto de Inicio en donde tenemos un foro para los tutores y otro para cada tutor con sus alumnos.

Pusimos en funcionamiento por primera vez el Plan de Mentorías del curso 2008-09 para el que creamos un entorno virtual dentro de Punto de Inicio. Pero ambas acciones se volcarán dentro de Punto de Inicio para que los alumnos tengan dentro de Politécnica Virtual-Punto de Inicio los tres planes: Acogida, Mentorías y Tutoría.

7. IMPLANTACIÓN Y RESULTADOS

La experiencia fue muy gratificante tanto por la opinión de los alumnos como por la comparación de los resultados en el primer cuatrimestre entre los alumnos que participaron en el Plan de Acogida y los que no. La tasa de absentismos (créditos No presentados/matriculados*100) es claramente menor 28,52 frente a 41,18. Los otros índices tienen diferencias ligeramente mejores pero habría que estudiarlos eliminando el componente de interés ya que los alumnos que participan son voluntarios: Tasa de rendimiento (créditos aprobados/matriculados) 44,48 frente a 32,80 Tasa de Éxito (aprobados/presentados) 62,23 frente a 55,77.

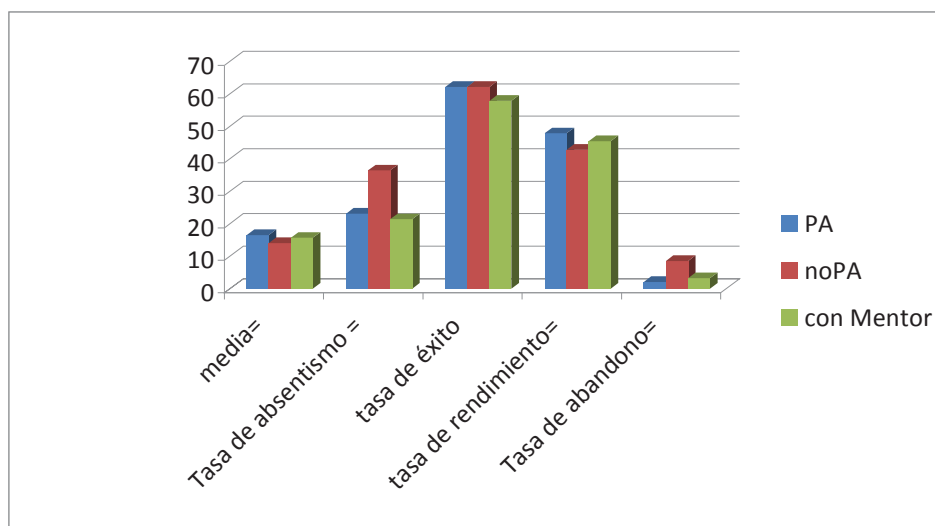


Fig. 8 Tasas del Plan de Acogida 0809 con resultados del primer cuatrimestre

Esta experiencia afecta a todos los grupos de alumnos de nuevo ingreso en la EUITAeronáutica.

El curso 2007-08 de los 400 de nuevo ingreso se apuntaron 202 y lo completaron 194. Se realizó el Plan de Acción Tutorial con 13 profesores tutores y 99 alumnos que solicitaron participar. Se asignó entre siete u ocho alumnos por tutor.

El curso 2008-09 de los de nuevo ingreso se apuntaron al Plan de Acogida 252, solicitaron tutor o mentor: 134, hubo 13 mentores, 13 tutores y 5 tutores de mentores. Se asignó entre cinco o seis alumnos por tutor o mentor. Cada tutor de mentores tenía de tres a cinco alumnos mentores.

El nº de alumnos matriculados en el curso en el que se plantea el nuevo proyecto durante el año académico 2009-10 es de 375. En la mayoría de las asignaturas de primero se maneja un entorno virtual, AulaWeb o Moodle y nada mejor que cuando empiezan el curso el 7 de Septiembre de 2009 dispongan de cuenta de correo electrónico UPM y sepan manejarse dentro de Moodle. Esto se consigue con el e-Plan de Acogida.

8. MOTIVACIÓN

Inicialmente el Plan de Acogida era un encargo del Director a la subdirección de Extensión Universitaria, pero posteriormente fue un proyecto del grupo de profesores de primero que hace Innovación Educativa. De este grupo Piloto salió lo que debería ser el Plan de Acogida y gracias a su participación y colaboración pudimos poner en marcha el Plan de Mentorías. Los grandes motivadores de continuar con estas experiencias son los agradecimientos de los alumnos y las encuestas de satisfacción.

9. VENTAJAS Y DESVENTAJAS

La ventaja fundamental es que cuando el alumno comienza el primer día de clase está integrado socialmente, administrativamente y académicamente en la Escuela Universitaria de Ingeniería Técnica Aeronáutica de la Universidad Politécnica de Madrid. Y si se siente más acompañado si tiene un tutor o un mentor a lo largo del curso.

10. REFERENCIAS

- [1] E. PALMA, J.M. HOLGADO, “E-Plan de Acogida, E-Plan de Mentorías y E-Plan Acción Tutorial en la EUITA Aeronáutica” Jornada de Intercambio de Experiencias en Innovación Educativa en la UPM. Madrid 2008 N° ISBN: 978-84-691-7197-4
http://www.upm.es/innovacion/cd/09_cyj/documentos/experiencias_innovacion/Mesa_Atencion_al_Estudiante/E-plan.pdf
- [2] Proyecto de Innovación Educativa de la UPM: Plan de acogida y Orientación al alumno de la EUITA
http://innovacioneducativa.upm.es/consulta_centros_pie.php?id=51
- [3] Información del plan de Acogida 2007-08:
http://www.euita.upm.es/actividades/2007-2008/plan_acogida_sep07-02.pdf
http://www.euita.upm.es/actividades/2007-2008/plan_acogida_sep07-01.pdf